

Plenisfer Investments SICAV

Destination Dynamic Income Total Return

A Luxembourg U.C.I.T.S.

Monthly Book novembre 2024

Signatory of:



Portafoglio obbligazionario **globale total return** attivo non vincolato ad alta convinzione, con un approccio **flessibile** volto a generare rendimenti e reddito diversificati, navigando i mercati volatili del reddito fisso.



Focus su **credito** e **carry** in ambito globale per investitori Euro



Approccio **flessibile**, senza vincoli di benchmark e ad alta convinzione*



REDDITO GLOBALE FLESSIBILE



3 strategie proprietarie

sfruttare le variabili macro, long & short (tassi, valute), i settori del credito e le opportunità obbligazionarie special situation



Gestione del rischio dinamica

Per adattarsi alle diverse fasi del ciclo economico e dei tassi d'interesse, mantenendo l'attenzione sul rischio di ribasso



Assets under management

111 mln EUR

* 50-75 Nomi di obbligazioni societarie. In base alle condizioni attuali dei mercati. La diversificazione non garantisce un profitto o una perdita. Per ulteriori informazioni sulle ipotesi e sui diversi scenari adottati, si rimanda alla Società di gestione. Questo Fondo non è un prodotto garantito. Gli investimenti comportano dei rischi. Potreste non recuperare l'intero investimento iniziale. L'investimento può comportare una perdita finanziaria, poiché non esiste alcuna garanzia sul capitale.

UN TEAM DI SENIOR PORTFOLIO MANAGERS



Mauro Ratto

Co-Founder &
Co-Chief Investment Officer
+30 anni di esperienza

In precedenza

- Head of Emerging Markets – *Pioneer Investments*
- Lead portfolio manager *Euro Strategic Bond Fund* – > €5bn AUM
- CIO *Pioneer Investments International*
- Proprietary Trader *Credito Italiano*
- Portfolio Manager di numerosi portafogli obbligazionari target maturity – +€10bn AUM



Stefan Benedetti

Senior Portfolio Manager
Distressed, Stressed & High Yielding Debt
30+ anni di esperienza
Chartered accountant

In precedenza

- Senior portfolio manager distressed debt & special opportunities strategies ad *Amundi*
- Portfolio manager distressed, stressed e high-yield a *Pioneer Investments*.
- Co-portfolio manager *Euro Strategic Bond fund*
- Portfolio manager a *Thames River Capital*, specializzato in distressed situations e restructuring



Khalid Atallah

Senior Portfolio Manager – Credit Strategies
25+ anni di esperienza
Chartered accountant

In precedenza

- Portfolio manager Seatown Holdings (parte di Temasek Holdings)
- Portfolio manager Fixed Income di *DA Capital* – \$3bn hedge fund
- Portfolio manager *VR Capital*, a Mosca e a Buenos Aires
- Trader & portfolio manager a *Salomon Brothers* e *Citigroup*

3 STRATEGIE PROPRIETARIE COMPLEMENTARI

INCOME

Allocazione Core

carry stabile e costante



Banks ATIs



Bond ibridi

Utilities, Energia,
Telecomunicazioni



HEDGING
sul rischio
di coda

MACRO

Allocazione Satellite

Long/short su tassi,
valute, settori e Paesi

Gestione della
duration attiva

Curve Steepening

SPECIAL SITUATIONS

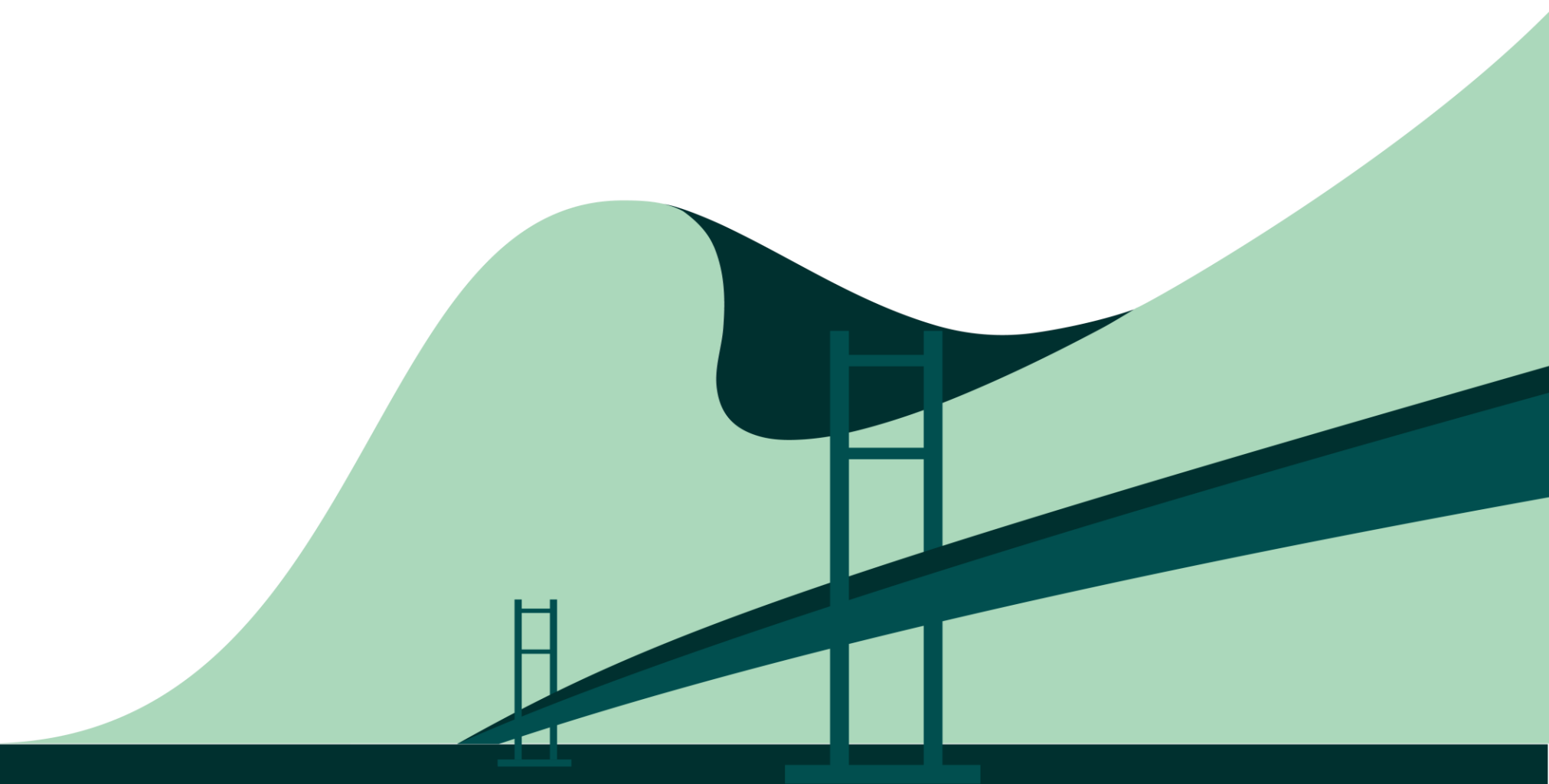
Allocazione Satellite

Selezione di obbligazioni
stressed & distressed
idiosincrica



PERFORMANCE & POSIZIONAMENTO DI PORTAFOGLIO

DATI AL 29.11.2024



PERFORMANCE & INDICATORI DI RISCHIO

CLASSE DI AZIONI AY EUR – LU2597958854

Classe di azioni	ISIN	Data di lancio	2024 YTD	QTD	Annualizzata dal lancio	Cumulata da lancio
DDI EUR Dis	LU2597958854	12.05.2023	6.43%	-0.02%	8.27%	13.14%

Performance mensile netta (%)

Anno	Gen	Feb	Mar	Apr	Mag	Giu	Lug	Ago	Sett	Ott	Nov	Dic	YTD
2023					0.02%	0.63%	1.42%	0.13%	0.04%	0.12%	1.87%	1.95%	6.31%
2024	0.37%	0.66%	1.22%	-0.51%	0.59%	0.41%	1.83%	1.02%	0.70%	-0.64%	0.62%		6.43%

Analisi rischio – rendimento (%)

Volatility S.I.	2.07%
-----------------	-------

Volatility Last 12 Months	2.32%
---------------------------	-------

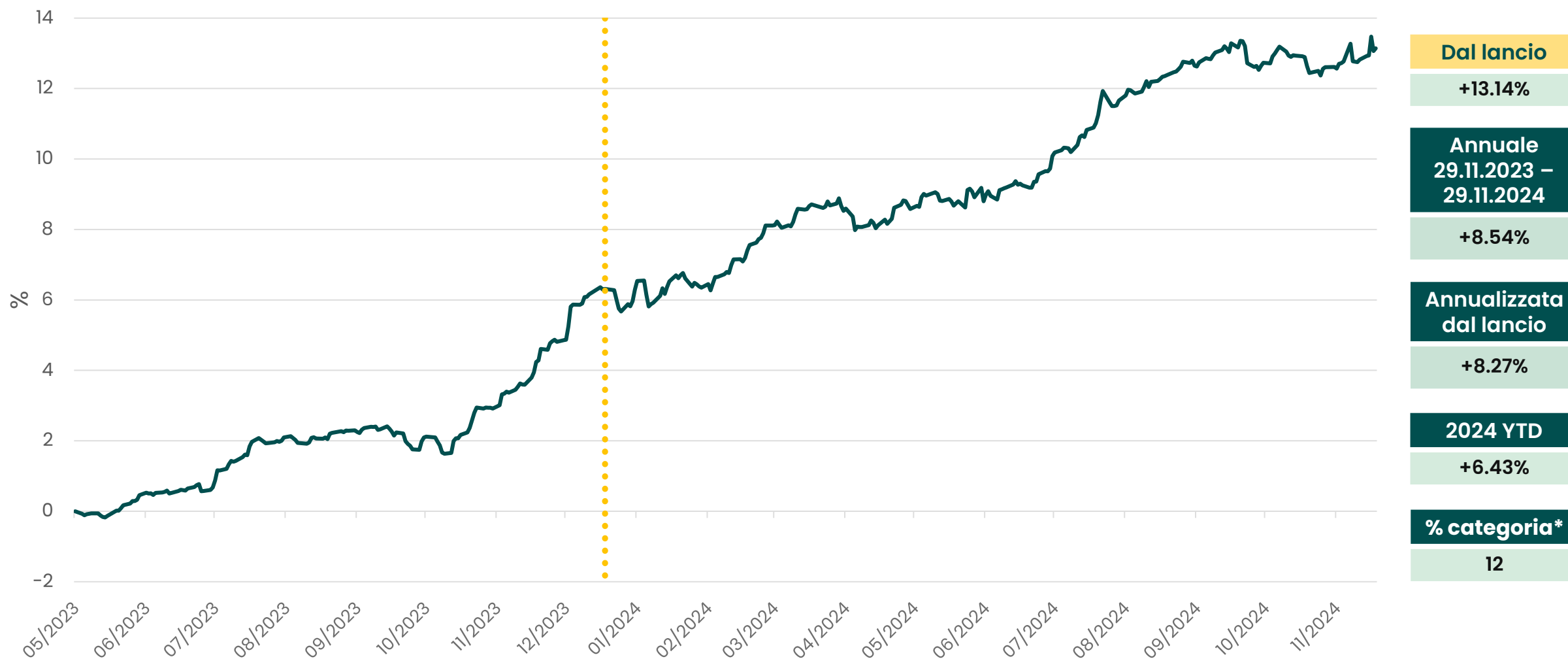
Sharpe Ratio	2.16
--------------	------

Sortino Ratio	3.08
---------------	------

Fonte: Plenisfer Investments: Plenisfer Investments. AY EUR Classe di azioni LU2597958854. I risultati passati non sono un indicatore affidabile dei risultati futuri e possono essere fuorvianti. Non vi è alcuna garanzia che un obiettivo d'investimento venga raggiunto o che venga conseguito un rendimento del capitale. Il valore patrimoniale netto, la performance e i costi possono essere influenzati. I rendimenti possono aumentare o diminuire a causa delle fluttuazioni valutarie.*Indicatori calcolati sui rendimenti giornalieri dal lancio.

DESTINATION DYNAMIC INCOME RENDIMENTO TOTALE NETTO

DAL LANCIO – AY CLASS | 12 MAGGIO 2023 – 29 NOVEMBRE 2024



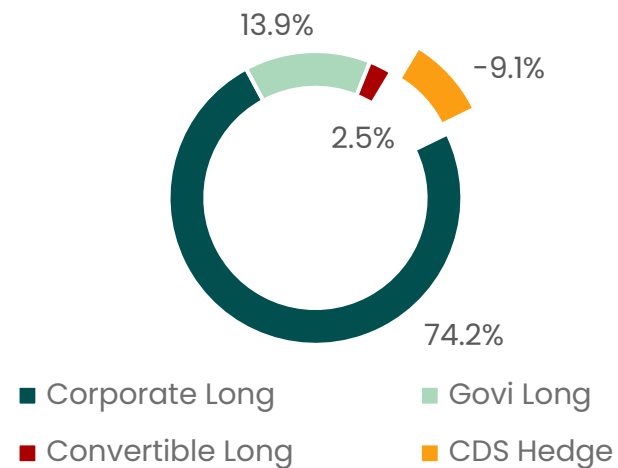
Fonte: Bloomberg, elaborato da Plenisfer Investments: Bloomberg, a cura di Plenisfer Investments. Le performance passate non predicano i rendimenti futuri. Fonte: <https://www.morningstar.it/it/funds/snapshot/snapshot.aspx?id=F00001FYOH&tab=1>, categoria Global Flexible Bond – EUR Hedged, dati pubblici. La classifica è stilata solo a scopo illustrativo ed è soggetta a variazioni. Non costituisce una raccomandazione a investire nel Fondo. Non prevede la performance futura del Fondo. Non vi è alcuna garanzia che l'obiettivo d'investimento del Fondo venga raggiunto. I rendimenti passati della classe di azioni AY EUR LU2597958854 sono al lordo delle imposte e comprendono il reinvestimento dei dividendi lordi, ove applicabile, al netto delle commissioni, ad eccezione di eventuali commissioni di ingresso e di uscita. I rendimenti non tengono conto del regime fiscale applicabile agli investitori. Il Fondo è gestito attivamente, ma non con riferimento a un Benchmark. Data di lancio della classe di azioni: 12/05/2023. I rendimenti passati non sono un indicatore affidabile dei risultati futuri e possono essere fuorvianti. Il raggiungimento di un obiettivo d'investimento o il rendimento del capitale non possono essere garantiti. Gli investitori possono influenzare il valore patrimoniale netto, la performance e i costi. I rendimenti possono aumentare o diminuire a causa delle fluttuazioni valutarie.

Solo per investitori professionali in Austria, Svizzera, Germania, Spagna, Irlanda, Italia, Lussemburgo e Portogallo.

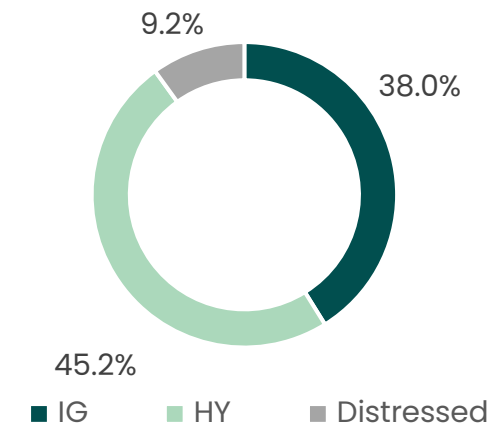
POSIZIONAMENTO DI PORTAFOGLIO

Dati chiave di portafoglio	
DURATION (ANNI)	3.67
YIELD TO MATURITY %	6.57
RATING MEDIO	BB+
OAS (BPS)	245.9

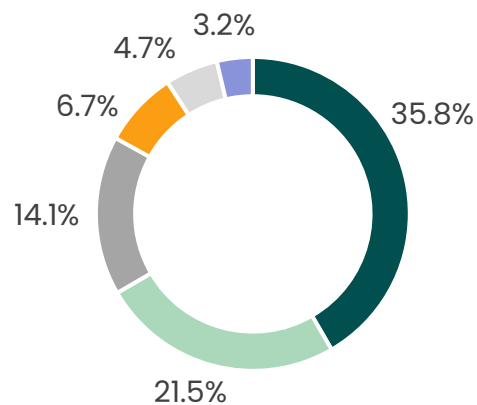
Asset class breakdown - Delta-adjusted



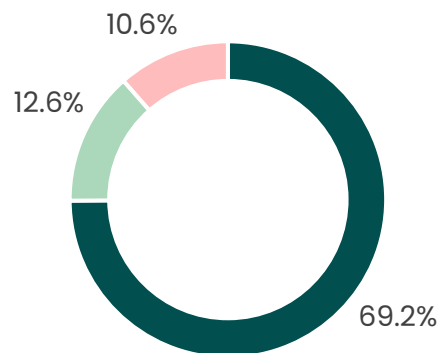
Rating



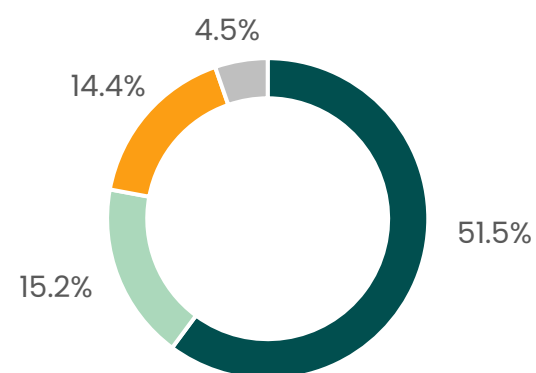
Esposizione settoriale



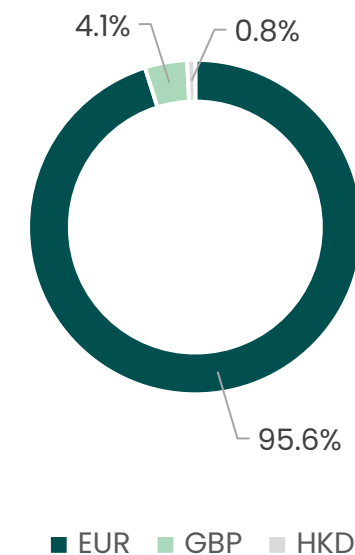
Esposizione per Strategia



Esposizione geografica



Esposizione valutaria



- Financial
- Government
- Consumer, Cyclical
- Energy
- Communications
- Real Estate

- Income
- Special Sits
- Macro

- Western Europe
- Latin America
- North America
- Asia

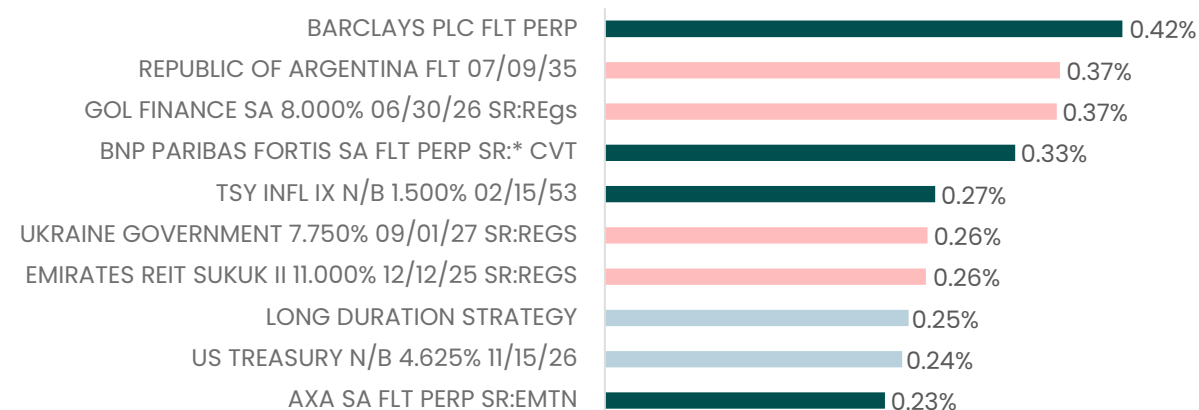
- EUR
- GBP
- HKD

Fonte: Plenisfer Investments: La performance passata non è un indicatore della performance attuale e futura. Solo a scopo illustrativo. Non è possibile garantire il raggiungimento di un obiettivo d'investimento o il conseguimento di un rendimento del capitale. L'allocazione del portafoglio è soggetta a variazioni.

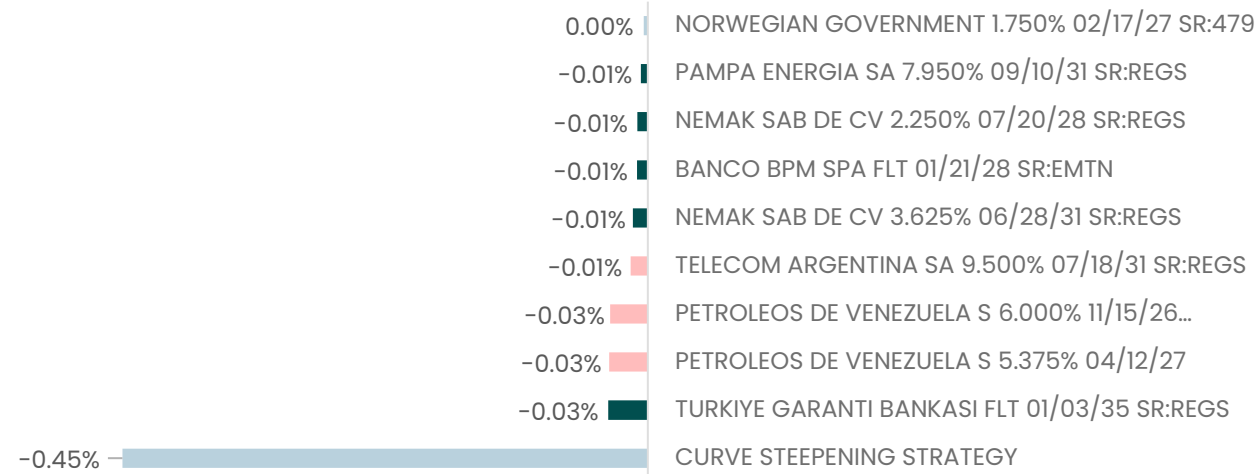
Top 10 posizioni		NAV
1	VOLKSWAGEN INTL FIN NV FLT PERP	2.81%
2	BFF BANK SPA FLT	2.76%
3	UNICREDIT SPA FLT PERP	2.64%
4	BARCLAYS PLC FLT PERP	2.59%
5	PETROBRAS GLOBAL FINANCE	2.57%
6	INTESA SANPAOLO SPA FLT PERP	2.49%
7	VAR ENERGI ASA FLT	2.24%
8	AVIVA PLC FLT	2.24%
9	TURKIYE GARANTI BANKASI FLT	1.89%
10	MERSIN ULUSLARARASI LIMA	1.89%

Strategia	YTD Profit & Loss lordo
Income	7.42%
Special Sits	3.30%
Macro	-0.09%
Totale	7.41%

Migliori contributori YTD



Peggiori contributori YTD



(*) Escluse le esposizioni per cassa e in derivati. Fonte: Plenisfer Investments. Solo a scopo illustrativo. Le allocazioni sono soggette a modifiche. Le partecipazioni e le ripartizioni sono fornite solo a scopo informativo e non devono essere considerate una raccomandazione ad acquistare o vendere i titoli citati o i titoli dei settori indicati.

PLENISFER INVESTMENTS SICAV – DESTINATION DYNAMIC INCOME TOTAL RETURN

CLASSI DI AZIONI E COMMISSIONI

ISIN	Share Class	Inception Date	Countries of registration	Management Fee and other costs	Entry Fee	Exit Fee	Transaction costs	Last Perf. fee*	Initial Minimum
LU2597958854	AY EUR Dis	12/05/2023	ES -IT - AT - DE - IE - CH - LU	0.74%	0%	none	0.10%	1.27%	€ 250k**
LU2597958938	IX EUR Cap	-	ES -IT - AT - DE - FR - IE - PT - CH - LU	0.84%	0%	none	0.10%	0.00%	€ 500k
LU2597959076	IY EUR Dis	-	ES -IT - AT - DE - FR - IE - PT - CH - LU	0.84%	0%	none	0.10%	0.00%	€ 500k
LU2730655714	UX Cap	-	ES - IT - DE - FR- LU	0.89%	0%	none	0.10%	none	€ 15 Mln
LU2597958342	SX EUR Cap	24/06/2024	ES -IT - AT - DE - FR - IE - PT - CH - LU	1.88%	3%	none	0.10%	none	€ 1500
LU2597958425	SY EUR Dis	-	ES -IT - AT - DE - FR - IE - PT - CH - LU	1.88%	3%	none	0.10%	none	€ 1500

*La commissione di performance si applica sul rendimento totale rispetto all'ESTER e in seguito al pagamento della commissione di gestione del portafoglio in qualsiasi anno solare. Il meccanismo della commissione di performance è soggetto a un Higher Water Mark: la commissione di performance viene applicata solo se il prezzo del NAV in un determinato anno solare è superiore al precedente prezzo massimo del NAV in un anno solare in cui è stata pagata una commissione di performance.

Valuta di riferimento del Fondo: EUR. Quando la valuta di riferimento del Fondo/Azione è diversa dalla vostra, i rendimenti e i costi possono aumentare o diminuire a causa delle fluttuazioni dei tassi di cambio.

Il trattamento fiscale dipende dalle circostanze individuali di ciascun cliente e può essere soggetto a modifiche in futuro. Per maggiori dettagli si prega di consultare il proprio consulente fiscale.

Come da ultimo PRIIPS KID - maggio 2024.

CONTATTI



Fabrizio Pasta – Head of Business Development

fabrizio.pasta@plenisfer.com



Matteo Lenardon – Head of Sales Italy

matteo.lenardon@plenisfer.com

Obiettivi di investimento

- **Obiettivo d'investimento:** conseguire un interessante rendimento totale corretto per il rischio attraverso la rivalutazione del capitale e la generazione di reddito nel medio termine.
- Non vi è alcuna garanzia che l'obiettivo d'investimento venga raggiunto o che si ottenga un rendimento del capitale. Il comparto non beneficia di alcuna garanzia di protezione del capitale. Il prodotto è gestito attivamente e fa riferimento all'indice €STR per il calcolo della commissione di performance. Il Gestore degli investimenti ha piena discrezione sulla composizione del portafoglio e pertanto la sua composizione può discostarsi dal Benchmark.

Linee guida di investimento

- **Struttura:** OICVM domiciliato in Lussemburgo, come comparto di Plenisfer SICAV.
- **Classi di attività:** Investe principalmente in modo dinamico nella classe di attività del reddito fisso globale.
- **Valuta del fondo:** EUR Esposizione valutaria - Quando un comparto o una classe è denominata in una valuta diversa da quella del vostro paese, o quando i costi sono parzialmente o interamente pagati in una valuta diversa dalla vostra, i costi e le performance possono aumentare o diminuire a causa delle fluttuazioni dei tassi di cambio.
- **Società di gestione:** Generali Investments Luxembourg S.A.
- **Gestore degli investimenti:** PLENISFER Investments SGR S.p.A.
- **Data di lancio:** 4 aprile 2020
- **Periodo di detenzione consigliato:** 4 anni Paesi di distribuzione: AT, CH, DE, ES, FR, IE, IT, LU, PT

Commissioni

–
LU2597958268

- **Costi di iscrizione:** 4,00% dell'importo versato al momento dell'investimento. Questo è l'importo massimo che vi verrà addebitato; la persona che vi vende il prodotto vi informerà del costo effettivo. La percentuale delle commissioni di entrata e di uscita si basa sul NAV.
- **Costi di uscita:** Non applichiamo una commissione di uscita per questo prodotto, ma la persona che vende il prodotto può farlo. Commissioni di gestione e altri costi amministrativi o operativi: 1,38% del valore del vostro investimento all'anno (compresa la commissione di gestione massima dell'1,10%) - Si tratta di una stima basata sui costi effettivi dell'ultimo anno.
- **Costi di transazione:** 0,10% del valore dell'investimento all'anno. Si tratta di una stima dei costi sostenuti per l'acquisto e la vendita degli investimenti sottostanti al prodotto. L'importo effettivo varia in base alla quantità di acquisti e vendite.
- **Commissione di performance:** Non è prevista alcuna commissione di performance per questo prodotto.

Rischi

- **Indicatore di rischio sintetico:** il prodotto è classificato come 3 su 7, ovvero una classe di rischio medio-bassa. L'indicatore di rischio è una guida al livello di rischio di questo prodotto rispetto ad altri prodotti. Indica la probabilità che il prodotto perda denaro a causa dei movimenti del mercato. La categoria di rischio più bassa non significa "senza rischi". Oltre ai rischi inclusi nell'indicatore di rischio, altri rischi possono influire sulla performance del fondo. Si rimanda al prospetto del fondo, disponibile gratuitamente sul sito www.generali-investments.lu.
- **Rischio intrinseco del comparto (elenco non esaustivo):** Rischio di tasso d'interesse, rischio di credito, rischio dei mercati emergenti (compresa la Cina), rischio dei mercati di frontiera, rischio di cambio, rischio di volatilità, rischio di liquidità, rischio di derivati: il livello previsto di leva finanziaria può variare fino al 350%, l'uso della leva finanziaria può aumentare il potenziale rischio di perdita, rischio di esposizione allo scoperto, rischio di titoli di debito in difficoltà, rischio di debito cartolarizzato, rischio di titoli a capitale contingente ("CoCos"), titoli ai sensi della Rule 144A / Regulation S, rischio azionario, rischio di materie prime. Rischio di perdita del capitale: non si tratta di un prodotto garantito. Gli investitori possono rischiare di perdere una parte o la totalità dell'investimento iniziale.

Informazioni ESG

Classificazione SFDR: Il comparto promuove caratteristiche ambientali o sociali ai sensi dell'articolo 8 del Regolamento (UE) 2019/2088 sulle informazioni relative alla sostenibilità nel settore dei servizi finanziari ("SFDR"). Non ha come obiettivo gli investimenti sostenibili.

Quali caratteristiche ambientali e/o sociali promuove questo prodotto finanziario?

Le caratteristiche ambientali e sociali promosse dal comparto consistono nell'esclusione dei settori ritenuti dannosi per la società dal Gestore degli investimenti e nella considerazione di varie informazioni ESG, come descritto di seguito. Inoltre, il Gestore degli investimenti applica un processo di coinvolgimento e di voto mirato al comparto azionario e, in misura limitata, alle classi di attività a reddito fisso. Non è stato designato alcun benchmark di riferimento al fine di raggiungere le caratteristiche ambientali o sociali promosse dal comparto.

Limiti metodologici

Le informazioni ESG fornite da fornitori di dati terzi possono essere incomplete, imprecise o non disponibili. Di conseguenza, esiste il rischio di valutare erroneamente un titolo o un emittente, con conseguente inclusione o esclusione non corretta di un titolo.

I rischi e i costi presentati non sono esaustivi. Si applicano altri rischi e costi, diversi per ogni classe di azioni e soggetti a variazioni. Prima di prendere qualsiasi decisione di investimento, si prega di considerare tutti i rischi e i costi descritti nel Prospetto informativo e nel Documento contenente le informazioni chiave (KID), disponibili online cliccando qui.



La presente comunicazione di marketing è emessa congiuntamente da Plenisfer Investments SGR S.p.A. e Generali Investments Luxembourg S.A., autorizzate e regolamentate in Lussemburgo dalla Commission de Surveillance du Secteur Financier (CSSF). Il presente documento è stato redatto per gli investitori professionali e non è destinato alla distribuzione ai clienti al dettaglio. Il presente documento di marketing viene distribuito a scopo puramente informativo ed è relativo a Plenisfer Investments SICAV, una società di investimento di tipo aperto a capitale variabile di diritto lussemburghese, qualificata come organismo di investimento collettivo in valori mobiliari (OICVM) e al suo comparto Destination Dynamic Income Total Return Fund. Prima di prendere qualsiasi decisione di investimento, si consiglia di leggere il PRIIPs KID, il Prospetto, l'allegato precontrattuale SFDR del prospetto e le relazioni annuali e semestrali non appena disponibili. Questi documenti sono disponibili in inglese e il KID in lingua locale sul seguente sito web: <https://www.generali-investments.lu/>. Una sintesi delle informazioni sul prodotto SFDR (in inglese o in una lingua autorizzata) è disponibile nella pagina del Fondo del sito web nella sezione "Informazioni sulla sostenibilità".

Si noti che la Società di gestione può decidere di rescindere gli accordi stipulati per la commercializzazione del Comparto ai sensi dell'articolo 93a della Direttiva 2009/65/CE e dell'articolo 32a della Direttiva 2011/61/UE. Per una sintesi dei diritti degli investitori e delle linee guida sui ricorsi individuali o collettivi in caso di controversie su un prodotto finanziario a livello di UE e nel paese di residenza dell'investitore, si rimanda ai seguenti link: www.generali-investments.com e www.generali-investments.lu. La sintesi è disponibile in inglese o in una lingua autorizzata nel Paese di residenza dell'investitore. La presente comunicazione non costituisce consulenza in materia di investimenti, legale o fiscale. Si prega di consultare il proprio consulente fiscale e finanziario per sapere se il Fondo è adatto alla propria situazione personale e per comprendere i rischi e gli impatti fiscali associati. Il trattamento fiscale dipende dalle circostanze individuali di ciascun cliente e può essere soggetto a modifiche in futuro. Salvo diversa indicazione, tutte le informazioni contenute nel presente documento sono fornite dal Gestore degli investimenti (Plenisfer Investments SGR S.p.A.) e non possono essere riprodotte o diffuse senza previa autorizzazione. I marchi, i copyright e gli altri diritti di proprietà intellettuale di terzi sono e restano di proprietà dei rispettivi titolari. Chiunque desideri utilizzare queste informazioni si assume l'intero rischio del loro utilizzo.

Le opinioni espresse in merito alle tendenze economiche e di mercato sono quelle dell'autore e non necessariamente quelle di Plenisfer Investments SGR S.p.A. Le informazioni e le opinioni contenute nel presente documento hanno scopo puramente informativo e non pretendono di essere complete o esaustive. Non si può fare affidamento, per nessun motivo, sulle informazioni o sulle opinioni contenute nel presente documento o sulla loro accuratezza o completezza. Il Gestore degli investimenti non rilascia dichiarazioni, garanzie o impegni, espressi o impliciti, in merito all'accuratezza o alla completezza delle informazioni o dei pareri contenuti nel presente documento e non si assume alcuna responsabilità per l'accuratezza o la completezza di tali informazioni o opzioni. Le opinioni espresse in questa presentazione non devono essere considerate come consigli di investimento, raccomandazioni di titoli o raccomandazioni di trading. Non vi è alcuna garanzia che le previsioni di mercato discusse si realizzino o che le tendenze di mercato si confermino. Queste opinioni sono soggette a modifiche in qualsiasi momento in base alle condizioni di mercato e ad altre condizioni.

La gestione degli investimenti comporta molti rischi, compresi quelli politici e valutari, e potrebbe comportare la perdita del capitale investito. Non vi è alcuna garanzia che gli obiettivi di investimento del Fondo vengano raggiunti o che il suo programma di investimento abbia successo. Questo materiale non costituisce un'offerta di acquisto o vendita di quote di un fondo d'investimento o di un titolo o servizio. È rivolto a persone residenti nelle giurisdizioni in cui il fondo in questione è stato/sarà autorizzato alla distribuzione. In particolare, la presentazione non è destinata ai residenti o ai cittadini degli Stati Uniti d'America, o "U.S. Persons" come definiti nella "Regulation S" della Securities and Exchange Commission ai sensi del Securities Act del 1933. La definizione di "Soggetti statunitensi" è riportata di seguito. Il termine "Soggetto Statunitense" si riferisce a: (a) qualsiasi persona fisica residente negli Stati Uniti d'America; (b) qualsiasi società di persone o di capitali costituita o registrata ai sensi della legge statunitense applicabile; (c) qualsiasi successione (o "trust") il cui esecutore o amministratore sia un "Soggetto Statunitense"; (d) qualsiasi trust in cui uno dei trustee sia un "Soggetto Statunitense"; (e) qualsiasi persona che sia un "Soggetto Statunitense". (e) qualsiasi agenzia o filiale di un'entità non statunitense situata negli Stati Uniti; (f) qualsiasi conto non discrezionale (diverso da un'eredità o da un trust) gestito da un intermediario finanziario o da qualsiasi altro rappresentante autorizzato, costituito o (nel caso di persone fisiche) residente negli Stati Uniti. (g) qualsiasi conto discrezionale (diverso da una proprietà o da un trust) gestito da un intermediario finanziario o da qualsiasi altro rappresentante autorizzato, registrato o (nel caso di persone fisiche) residente negli Stati Uniti d'America e (h) qualsiasi società di persone o di capitali, se (1) costituita ai sensi della legge di un paese diverso dagli Stati Uniti d'America e (2) costituita da un Soggetto statunitense principalmente allo scopo di investire in titoli non registrati ai sensi del Securities Act del 1933. Questa restrizione si applica anche ai residenti e ai cittadini degli Stati Uniti d'America e ai "Soggetti statunitensi" che possono visitare o accedere a questo Sito mentre viaggiano o risiedono al di fuori degli Stati Uniti d'America.